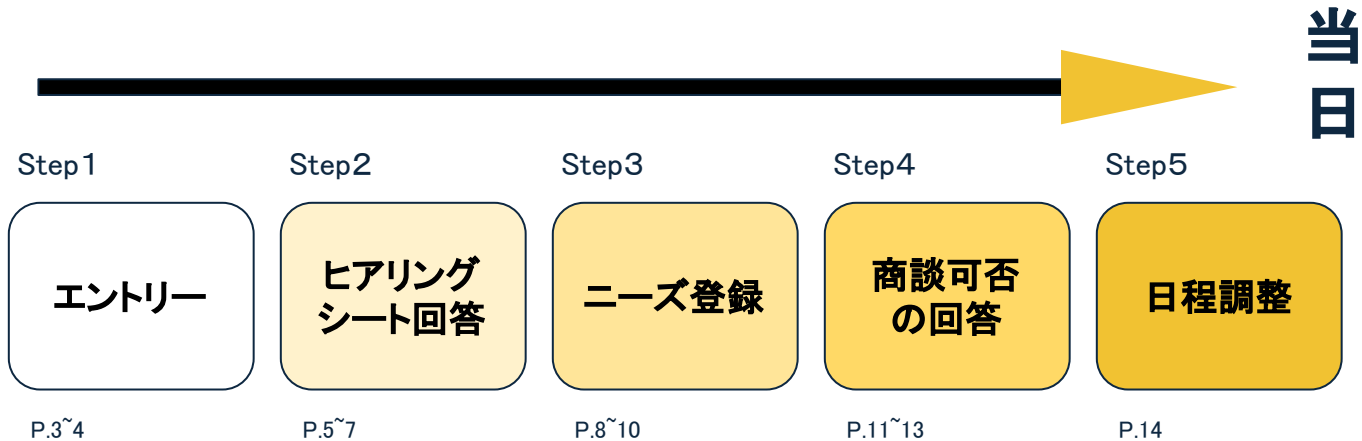


第2回えんむすBA ～東海からつながるオンライン商談会～

バイヤー
買い手企業向け しおり



オンライン商談会までの流れ



Step1

エントリー



イベントの参加申込

第2回えんむすBA特設サイトより
お申し込みください。
エントリー後にご登録のメールアドレス
宛にヒアリングシートが送付されます。



※手書きでお申し込みの方は
Step2にお進み下さい。

エントリー

①特設サイトより エントリーを行う



エントリーフォーム

以下からフォーム画面へ移動します。必要事項を入力しお申し込みください。

エントリーする

②金融機関を選択し 必要情報を入力する

Big Advance会員ではない方は
こちらから新規登録の上、エントリーしてください。

加盟金融機関名 **必須**

加盟している金融機関を選択してください

- 青森銀行
- 旭川信用金庫
- 岩手銀行
- 北日本銀行
- 七十七銀行
- 荘内銀行
- 仙台銀行
- 東邦銀行
- 北洋銀行
- 金沢信用金庫
- 富山県信用組合

〒111-8611

会社名 **必須**

例) 株式会社ビッグアドバンス

担当者氏名 **必須**

例) ココベリ太郎

電話番号 **必須** ※イベント事務局よりお電話する場合があります

例) 0123456789

メールアドレス **必須**

例) example@mail.jp

メールアドレス(確認) **必須**

もう一度入力してください

③「オンライン」「買い手」 を選択して入力内容の確定

参加方法 **必須** どれか1つ選択してください

オンライン 会場 両方

参加形態 **必須** どれか1つ選択してください

売り手 (サプライヤー) 買い手 (バイヤー) 両方

リアル商談会希望の方は
「会場」を選択

※自社からも商談依頼をする場合は「両方」

イベント規約

(6)メールの配信について

本イベントに際してご登録いただいたメールアドレスに対し、当社のプライバシーポリシー (https://www.kokopelli-inc.com/privacy_handling/) の「1. 個人情報の利用目的について 2. 当社サービスの登録時・利用時に取得する個人情報」記載の目的達成のために電子メールを送信することがありますので、予めご了承ください。なお、当該メールに記載された手続を経ていただくことで、配信停止をすることができます。

2024年4月1日 作成・適用開始

イベント規約に同意する

入力内容の確認

Step2

ヒアリングシート回答



回答する

ご登録のメールアドレスへGoogleフォーム
でヒアリングシートが送付されます。



※ヒアリングシートに記入した
内容は特設サイトに掲載されます

ヒアリングシート

Googleフォームに沿って自社情報やニーズ詳細を入力する。(所要時間目安30分)
回答後にメールアドレスへ回答内容が届きますので、ご確認下さい。

【えんむすBA】ご参加企業へのヒアリングシート

この度は「えんむすBA〜東海からつながるオンライン商談会〜」への参加エントリー、誠にありがとうございます。
掲載する貴社情報について回答ください。(所要時間の分
当席からの出がけでございますので事前にご用意をお願いいたします。
※会社メイン画像
・商品やサービスに関する画像(売り手企業のみ)
・ご担当者ご自身の写真

@kokopelli-inc.com アカウントを切り替える

ファイルをアップロードしてこのフォームを送信すると、Google アカウントに関連付けられている名前、メールアドレス、および写真が記録されます

*** 必須の質問です**

会社名*
回答を入力

企業ホームページ
ホームページをお持ちの場合、URLを入力ください
回答を入力

業種*
選択

事業内容*
記載例) 季節ごとの創作あられの企画・製造、OEM・PB製品の開発
回答を入力

所在地*
都道府県からご記入ください
記載例) 東京都千代田区記壇井9-12
回答を入力

フォームをクリア

メインアイコン画像*
企業ロゴ・店舗・売り場・商品など、会社のイメージがにつきやすいものをご用意ください

強み*
回答を入力

特徴*
創業年や取引エリア、事業内容など貴社のことが分かる情報をご記入ください。
回答を入力

売りたい情報
いづれか必ずご記入ください。(両方でも可、30文字以内)
回答を入力

買いたい情報
いづれか必ずご記入ください。(両方でも可、30文字以内)
回答を入力

商談会への懸念点*
記載例) 伝統の技法と最新の技術で製作した木のぬくもりの家具をこの商談会で広めたいと思います！よろしくお願いたします。
回答を入力

SNS掲載確認*
Big Advance公式にて、ご登録いただいた内容を転載させていただく場合がございます。
【企業名・商談会への懸念点・事業内容等】
企業向けにもつながりますので、掲載にご承諾いただける場合は「Big Advance公式」への
掲載許可、お申し込みをさせていただきます。
よろしければ是非フォロー・拡散をお願いします。

Big Advance公式への掲載許可
 不可

フォームをクリア

ギャラリー画像①
商品・サービスの画像などを添付してください
※文字の掲載はできませんので予めご了承ください

ギャラリー画像②
商品・サービスの画像などを添付してください
※文字の掲載はできませんので予めご了承ください

ギャラリー画像③
商品・サービスの画像などを添付してください
※文字の掲載はできませんので予めご了承ください

ギャラリー画像④
商品・サービスの画像などを添付してください
※文字の掲載はできませんので予めご了承ください

ギャラリー画像⑤
商品・サービスの画像などを添付してください
※文字の掲載はできませんので予めご了承ください

ギャラリー画像⑥
商品・サービスの画像などを添付してください
※文字の掲載はできませんので予めご了承ください

商品・サービスへの想い、製造秘話など*
創業の理想や商品開発までのご苦労、お仕事にける想いなど自由に書き込んでください。
会社の「魂」が見えるなど、商談依頼の可能性が上がります。
回答を入力

フォームをクリア

※Big Advanceのニーズ内容と揃える

ニーズタイトル①*
記入例) 和菓子全般・せんべい・あられの販売先を探しています、あられ・餅菓子の原材料となる、うるち米の仕入れ先を探しています
回答を入力

ニーズ詳細①*
「取り扱う商材やサービス」「対象エリア」「納期・期間」「価格目安」「ターゲット」など、内容を出るだけ具体的に記入してください
回答を入力

掲載画像①
担当者の顔写真・イラスト・商品・売り場など、イメージが湧くものであれば何でも結構です。
特にご担当者の顔写真や商品の掲載をお勧めいたします。

他に追加したいニーズはありますか

ある **※ニーズは最大10個登録できます**
 ない

フォームをクリア

ヒアリングシート回答内容の反映イメージ

Big Advance TOP 東海エリアの魅力紹介 参加企業一覧 参加マニュアル 参加者専用ページ (ログイン)

えんむすBA

TOP (参加者専用ページ) ▶ 企業一覧 ▶ 参加企業プロフィール

参加企業プロフィール

株式会社えんむす製菓

ものづくり 両方 オンライン 愛知県

特徴
創業から65年あり、米菓のみを製造してきました。自社ですべての加工を行います。季節感を感じられる造形を得意としており、一つのあらをツートンカラーに仕上げる技術、グラデーションに色分けできる技術を持っております。製造ロット120kgからご相談に応じます。

強み
昭和32年創業、国産もち米だけを使用したあらを製造しています。弊社の商品の大きな特徴は、季節を味わえる【創作あられ】です。季節の移ろいに応じた造形や味付けのあらを製造できる技術を持っております。プライベートブランドやOEMの実績も豊富なのでお気軽にご相談ください。

買いたい情報 もち米

売りたい情報 おぼろ、団子、あられ

高校会への
意気込み

「伝統の技と新しい味で、皆様を魅了します！」

特設サイトから商談依頼を獲得できるよう
写真やニーズ詳細を充実させましょう！

企業ニーズ

【東海からつながる】最上質な国産もち米の供給者を探む
目的：精糖本部
[このニーズで申込む]

【東海からつながる】エコフレンドリーなパッケージング材料を探む
目的：精糖本部
[このニーズで申込む]

【東海からつながる】季節を彩る創作あられの提供
目的：精糖本部
[このニーズで申込む]

企業情報

企業名 株式会社えんむす製菓 (カブネガイシシステムズセイカ)

HP https://www.enmus-seika.jp

製造業

事業内容

- 製造業
- 国産もち米を使用したあられの製造
- 季節ごとの創作あられの企画・製造
- お土産、贈り物のための米菓の製造
- 販売業
- 贈り物の小売販売への応用
- オンラインでの販売
- イベントや季節限定販売
- 飲食・小売業での販売
- 特設ブランドでの製造販売
- 小ロットからの生産対応

所在地 愛知県豊田市長見1-1-1

ギャラリー ※6枚まで掲載可

製品・サービスへの想い、製造秘話など
「知るところから紐解かれる、あられの作り物語」

株式会社えんむす製菓は創業65年の歴史を、一つの職人に情熱を注ぎ続けてきました。当社あられは、平素の職人技を最も美しい作り手によって一つ一つ作り出されています。特に季節感あふれる創作あられは、毎年春・夏・秋、各3週間ずつの限定生産でお客様に提供を続けています。この限定あられの生産には職人の手によって作り出されるので、お客様にも大切に扱ってほしい。特に夏限定の「あられ」は、創業65年の「あられ」の職人技を、毎年の限定生産のコンセプトで再現する予定です。毎年、職人技を継承し、会社での生産体制の維持に力を入れ、職人技の継承を重視もしています。毎年の限定あられの生産は、夏限定だけでなく春・秋・冬にも行われ、1年中にわたる限定生産を続けることでお客様の喜ぶ姿を大切に実現しています。この職人技は時代の移り変わりに大変な苦労も、その製造過程で大切に職人の手技にも注ぎかけています。

※6/3以降 Big Advance の公開ニーズに遷移

Step3

ニーズ登録



Big Advanceにログインして 「ニーズ登録」を行う

ニーズ登録は最大10個まで。
エントリー後すぐにご登録
いただいても問題ございません。

※6月3日より商談依頼が開始されます
のでそれまでにお済ませ下さい。

ニーズ登録

Big Advanceにログインしてビジネスマッチングの「ニーズ登録」を行ないますが、
事前に「**ビジネスマッチング基本情報**」が入力されているかご確認下さい。

※既に入力済みの方は次のページへお進み下さい。

- ①メニューバー > マッチング > ニーズ登録
> 編集する(下にスクロール)



強み*

回答を入力

特徴*

創業年や取引エリア、事業内容など貴社のことが分かる情報をご記入ください。

回答を入力

※ヒアリングシート
の内容を転記

■ ビジネスマッチング基本情報

よりスムーズにビジネスマッチングを実現するために、基本情報の入力をお願いいたします。
非公開項目は金融機関のみに共有され、マッチング先の企業には公開されません。
より詳細な [企業情報を入力](#) していただくとよりマッチング率が向上します。

資本金（非公開）	
年商（非公開）	
サービスの特徴	※Big Advance上で他社に公開される企業情報となります。
自社の強み	
自社の経営課題（非公開）	
備考（主要取引先など）	

編集する

ニーズ登録

- ②ニーズを登録する
- ③公開期間を6/3～7/20に
- ④上記の内容で保存する

ビジネスマッチング / Matching
トップ > ビジネスマッチング > ニーズ設定
自社ニーズ設定
ニーズを登録する
公開期間 (開始) 2024/06/03 ~ 公開期間 (終了) 2024/07/20
公開状況 ※ 公開する 非公開にする
上記の内容で保存する

※ヒアリングシートの内容を転記する

ニーズタイトル ①*
記入例) 和菓子全般・せんべい・あられの販売先を探しています、あられ・餅菓子の原材料となる、うるち米の仕入れ先を探しています
回答を入力

ニーズ詳細 ①*
「取り扱う商材やサービス」「対象エリア」「納期・期間」「価格目安」「ターゲット」など、内容を出来るだけ具体的に教えてください
回答を入力

商談会への意気込み*
記載例) 伝統の技法と最新の技術で製作した木のぬくもりの家具をこの商談会で広めたいと思います！よろしくお願致します。
回答を入力

ギャラリー画像①
商品・サービスの画像などを添付してください
※文字の掲載はできませんので予めご了承ください
ファイルを追加

【備考】タイトルには必ず
【東海からつながる】※すみ付きかっこ
を入力する

カテゴリ ※ サービス・商品を買いたい
自社の商品・サービスを販売したい場合は「サービス・商品売りたい」
商品・サービスを購入したい場合は「サービス・商品を買いたい」
を選択してください。
タイトル ※ 【東海からつながる】+ 自社のニーズタイトル
※ 検索ワードとして入力しそうな単語を含めると効果的です。
詳細
※ 検索ワードとして入力しそうな単語を含めると効果的です。
対象
業界、ビジネスモデル、契約方法など、なにか条件があればお書きください。
対象エリア ※ 岐阜県 静岡県 愛知県 三重県
※ 対応できる都道府県を全て選択してください。
ひとことメッセージ
担当者の雰囲気わかるほうがマッチングしやすくなります。気軽にメッセージをお書きください。
画像
ファイルを選択
JPG形式もしくはPNG形式の画像をご登録ください。

Step4

商談可否の回答



Big Advance上で 回答を行う

オンライン商談会まで残り1ヶ月

自社のニーズに申し込みを
した企業に返事をしよう！

商談可否の回答

Big Advanceの「マッチング」から商談可否の回答を行う。
イベントの商談依頼には早めに回答をするようにしましょう。

①メニューバー > マッチング
> 商談管理



②確認をクリック



商談可否の回答

③面談OK or NG を選択

商談依頼詳細

No Image

公開中

【東海からつながる】自社のニーズ
カテゴリ： サービス・商品を買いたい

もっと見る

売り手企業名(社名)

2024/04/22 様より商談の申込みをいただきました。確認の上ご返信をお願いします。

商談の目的
求人不足解消のオンライン商談会の申し込み。

応募締切
2024年05月06日(月)

求人企業様(社名) (0/6)

住所：〒
〒
〒

(売り手企業様の会社情報が掲載されます)

選択してください

返信する

※商談についての質問や資料の要望がある場合は、事務局チャットからご連絡ください。

④ヒアリングシートに記載した担当者を選択する 担当者は新規追加から

⑤ステータスを確認して完了

選択してください

面談OK

ご希望の連絡先を選択してください

担当者名を入力

+ 新規追加

返答する

商談依頼連絡先詳細作成

担当者名

役職

担当番号

電話番号

メールアドレス

キャンセル

保存

面談OK

面談NG

■ 自社ニーズ一覧

公開中 商談依頼：1件 (未回答：0件)

No Image

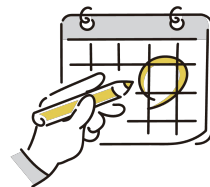
【東海からつながる】自社のニーズ
カテゴリ： サービス・商品を買いたい

依頼日	社名	業種	返信日	ステータス
2024/04/22	売り手企業様の社名		2024/04/22	面談OK 確認

ステータスが
面談OK

Step5

日程調整



「easy」を使って商談時間を調整

日程調整についてはご案内動画と
別資料をご用意しますので
もうしばらくお待ちください。